

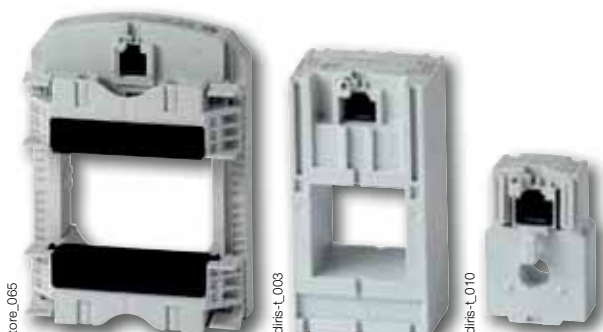


# Датчики **TE**

## Твердотельные датчики тока

применяются с DIRIS Digiware, DIRIS A-40 и DIRIS B

Датчики тока



Твердотельные датчики **TE**

### Функция

Умные датчики тока **TE** измеряют нагрузочные токи электрической системы и отправляют данные на счетчики и измерительные узлы через быстроразъемный выход RJ12. Благодаря широкому диапазону измерений датчики тока **TE** охватывают полный диапазон тока от 5 до 2000 А, с 7 моделями. Твердотельные датчики тока **TE** могут подключаться к DIRIS Digiware, DIRIS A-40 и DIRIS B посредством быстроразъемных коннекторов RJ12.

Многочисленные принадлежности доступны для установки датчиков в шкафах любого типа.

### Преимущества

#### Включил и работай

- Быстроразъемные коннекторы RJ12 обеспечивают простоту и надежность подключения кабелей и позволяют избежать ошибок при подключении. Они также позволяют автоматически определять тип датчика и коэффициент трансформации.
- Датчики могут быть установлены в обоих направлениях.

#### Установка

- Диапазон твердотельных датчиков **TE** специально разработан для новых установок и имеет тот же шаг, что и самые распространенные защитные устройства.

#### Точность согласно стандарту IEC 61557-12

- Класс 0,5 для глобальной сети (измерительный узел + датчики тока **TE**) от 2 до 120% номинального тока  $I_n$ .

### Решение для

- > Промышленность
- > Здания
- > Инфраструктура
- > Центры обработки данных



### Преимущества

- > Включил и работай
- > Точность согласно стандарту IEC 61557-12
- > Установка

### Соответствие стандартам

- > IEC 61557-12



- > ISO 14025



- > UL



### Создайте свой проект

- > Найдите наилучшую конфигурацию DIRIS Digiware: [www.meter-selector.com](http://www.meter-selector.com)



## Монтаж

Линейная сборка с защитными устройствами  
 TE-25 / TE-35 / TE-45 / TE-55 / TE-90



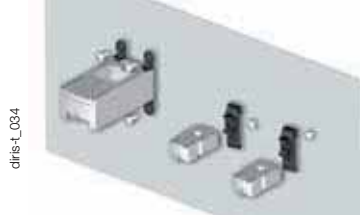
Монтаж на DIN-рейку



Сборка в шахматном порядке  
 TE-18 / TE-35 / TE-45 / TE-55



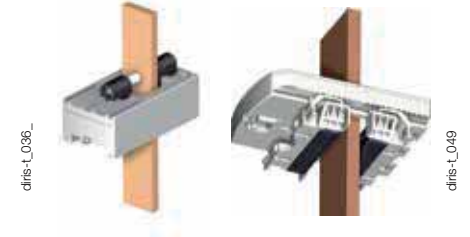
Монтаж на крепежную пластину



Крепление кабеля



Монтаж шины



Зажимы TE-90



## Соединения

Датчики тока TE / TR / ITR / TF



# Датчики TE

Твердотельные датчики тока

применяются с DIRIS Digiware, DIRIS A-40 и DIRIS B

## Монтажные принадлежности

Монтажные принадлежности поставляются с датчиками TE:

Монтаж переключателя		TE-18	TE-25	TE-35 TE-45 TE-55	TE-90
	DIN-рейка и крепежная пластина	1 шт			2 шт
	DIN-рейка		2 шт	2 шт	
	Крепежная пластина		4 шт	4 шт	6 шт
	Электрическая шина			2 шт	

## Совместимые принадлежности

### Адаптер для ТТ со вспомогательным выходом 5 А

- С этим адаптером вы можете использовать трансформатор тока с выходом 1 А или 5 А на DIRIS Digiware I, DIRIS B и DIRIS A-40. Для использования с трансформаторами тока 5 А (измерение до 10 000 А) или трансформаторами тока 1 А (измерение до 2000 А). Размеры те же, что и у TE-18.



### Соединительное звено

- Рассчитанная на диапазон TE данная деталь предназначена для соединения датчиков при линейном расположении или монтаже в шахматном порядке.



### Уплотняющая крышка

- Использование герметичной крышки гарантирует помехоустойчивость подключения на датчиках тока TE/TR/ITR/TF.



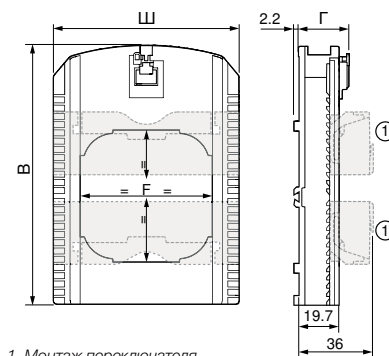
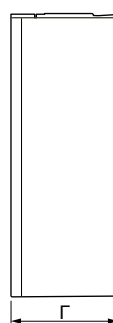
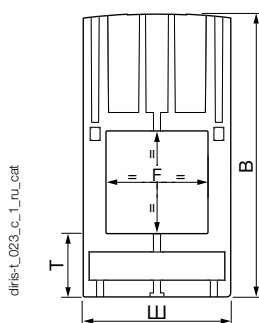
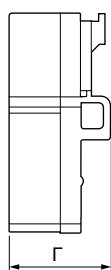
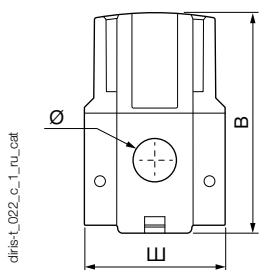
## Габаритные размеры (мм)

### TE - твердотельные датчики тока

TE-18

TE-25 / TE-35 / TE-45 / TE-55

TE-90



1. Монтаж переключателя

Модель	Диапазон номинальных токов (А)	Реальный диапазон значений тока (А)	Шаг (мм)	В x Ш x Г (мм)	F (мм)	T (мм)
TE-18	5 ... 20 / 25 ... 63	0,1 ... 24 / 0,5 ... 75	18	45 x 28 x 20	8,6	-
TE-25	40 ... 160	0,8 ... 192	25	65 x 25 x 32,5	13,5 x 13,5	17,5
TE-35	63 ... 250	1,26 ... 300	35	71 x 35 x 32,5	21 x 21	17,5
TE-45	160 ... 630	3,2 ... 756	45	86 x 45 x 32,5	31 x 31	19,5
TE-55	400 ... 1000	8 ... 1200	55	100 x 55 x 32,5	41 x 41	21,5
TE-90	600 ... 2000	12 ... 2400	90	126 x 90 x 24,6	64 x 64	-

## Технические данные

TE - твердотельные датчики тока							
Модель	TE-18	TE-18	TE-25	TE-35	TE-45	TE-55	TE-90
Диапазон номинальных токов, I <sub>ном</sub> (А)	5 ... 20	25 ... 63	40 ... 160	63 ... 250	160 ... 630	400 ... 1000	600 ... 2000
Реальный диапазон значений тока (А)	0,1 ... 24	0,5 ... 75	0,8 ... 192	1,26 ... 300	3,2 ... 756	8 ... 1200	12 ... 2400
Макс. ток (А)	24	75,6	192	300	756	1200	2400
Вес (г)	24	24	69	89	140	187	163
Макс. напряжение (фаза/нейтраль)	300 В						
Номинальное выдерживаемое напряжение	3 кВ						
Частота	50/60 Гц						
Периодическая перегрузка	10 x I <sub>ном</sub> за 1 сек.						
Категория измерения	КАТ III						
Степень защиты	IP30 / IK06						
Рабочая температура	-10 ... +70°C						
Температура хранения	-25 ... +85°C						
Относительная влажность	95% отн. влажности без конденсации						
Высота над уровнем моря	< 2000 м						
Соединение	Кабель Socomec RJ12						

## Коды изделий

Модель	Диапазон номинальных токов (А)	Действительный диапазон значений тока (А)	Шаг (мм)	Код изделия
TE-18	5 ... 20	0,1 ... 24	18	4829 0500
TE-18	25 ... 63	0,5 ... 75	18	4829 0501
TE-25	40 ... 160	0,8 ... 192	25	4829 0502
TE-35	63 ... 250	1,26 ... 300	35	4829 0503
TE-45	160 ... 630	3,2 ... 756	45	4829 0504
TE-55	400 ... 1000	8 ... 1200	55	4829 0505
TE-90	600 ... 2000	12 ... 2400	90	4829 0506
<b>Вспомогательное оборудование</b>				<b>Код изделия</b>
Соединительное звено (20 деталей для линейного монтажа и 10 для монтажа в шахматном порядке)				4829 0598
Адаптер СТ/5А (макс. первичный ток 2000 А / 1 А или 10 000 А / 5 А)				4829 0599
Уплотняемые крышки (20 шт.)				4829 0600

Соединительные кабели RJ12	Длина кабеля (м)									Катушка 50 м + 100 соединителей
	0,1	0,2	0,3	0,5	1	2	3	5	10	
	Код изделия	Код изделия	Код изделия	Код изделия	Код изделия	Код изделия	Код изделия	Код изделия	Код изделия	
Количество кабелей										Код изделия
1	-	-	-	-	-	-	-	4829 0602	4829 0603	4829 0601
3	4829 0580	4829 0581	4829 0582	4829 0595	4829 0583	4829 0584	4829 0606	-	-	-
4	-	-	-	4829 0596	4829 0588	4829 0589	-	-	-	-
6	4829 0590	4829 0591	4829 0592	4829 0597	4829 0593	4829 0594	-	-	-	-